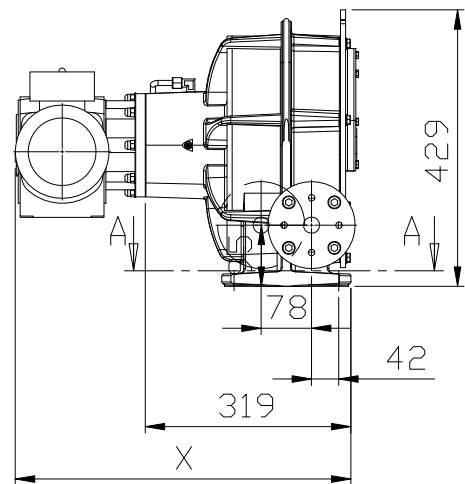
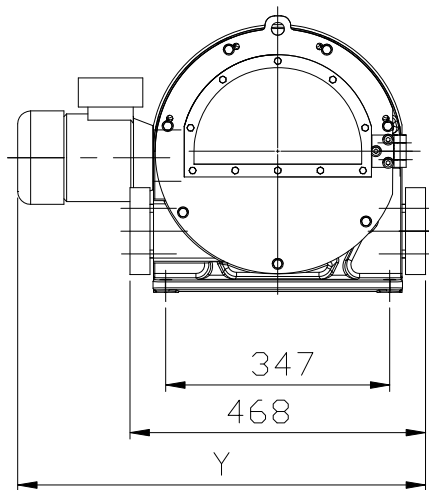
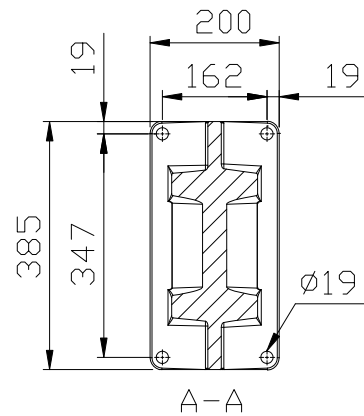
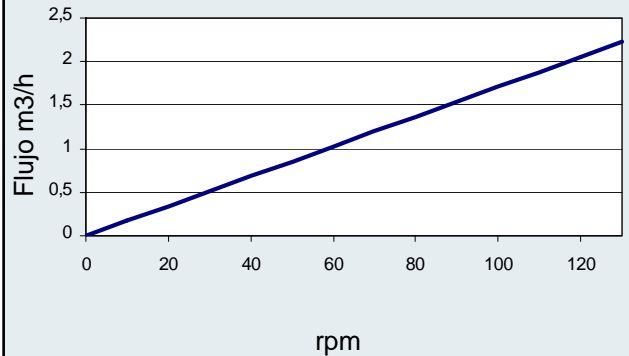


DATOS TÉCNICOS	
Peso	~ 130 kg
Flujo/revolución	0.28 l
Flujo máxima	2.2 m ³ /h
Presión máxima	10 bar
Volumen de lubricante	0.8 l
Torque de ajuste -manguera nueva -reajuste	15 Nm 10 Nm
Diámetro interior de la manguera y de la brida	25 mm
Potencia de motor	0.37 – 1.5 kW

FLUJO CON PRESIÓN MÁXIMA



Dimensiones (X,Y) varían dependiendo del tamaño del motor.
 Por favor consulte con Larox Flowsys Oy para la exacta determinación del motor en su aplicación.



CODIFICACIÓN DE LOS TIPOS DE BOMBAS LAROX FLOWSYS

MODELO	TAMAÑO (DN)	ACCIONAMIENTO	PRESIÓN (PN)	CONEXIONES	MATERIAL DEL CUERPO	CONTROL DEL ACCIONAMIENTO	ACCESORIOS
LPP-D= Bomba dosificadora	(mm) 15 20 25	GM = Motor de engranajes GU= Reductora BS=Bomba eje libre	7,5 = 7,5 bares	¼" = R¼" ½" = R½" ¾" = R¾" 1" = R1" 9 = Otras	3 = Al	II = Inversor integrado (IP66) I = Inversor (IP20) N = Ninguno	R= Detector de vueltas D= Detector de fugas en la manguera F= Refrigeración forzada
LPP-T= Bomba peristáltica industrial	(mm) 25 32 40 50 65 80	GM = Motor de engranajes GU= Reductora BS= Bomba eje libre	10 = 10 Bares 7,5 = 7,5 Bares (DN80)	1 = - 2 = Bridada DIN PN 10 3 = Bridada DIN PN 16 6 = Bridada ANSI 150 8 = Bridada B.S. TABLA D 9 = Otras	0 = Fe	II = Inversor integrado (IP66) I = Inversor (IP20) N = Ninguno WC = Unidad de control	T= Transmisor de presión con pantalla R= Detector de vueltas D= Detector de fugas en la manguera H= Conector de manguera K= Conector de brida para transmisor de presión F= Refrigeración forzada

Ejemplo: Bomba LPP-T40, motor de engranaje, 10 bares, bridas DIN PN 10, con inversor integrado, transmisor de presión con pantalla, detector de fugas en la manguera.

Codificación: LPP-T40GM 10-2-0-II-TD

CODIFICACIÓN DE LOS TIPOS DE MANGUERAS DE LAS BOMBAS LAROX FLOWSYS

TIPO DE MANGUERA	MATERIAL DE LA MANGUERA	PRESIÓN (PN)	DIÁMETRO INTERIOR DE LA MANGUERA
LPP-D= Manguera de la bomba LPP-D	EPDM= Etileno Propileno NR = Caucho natural NBR = Nitrilo	10 = 10 Bares	(mm) 15 20 25
LPP-T= Manguera de la bomba LPP-T	EPDM= Etileno Propileno NR = Caucho natural NBR = Nitrilo	10 = 10 Bares 7,5 = 7,5 Bares (DN80)	(mm) 25 32 40 50 65 80

Ejemplo: Manguera LPP-T, caucho natural, presión 10 bares, diámetro interior de la manguera 40 mm.

Codificación: LPP-T40-NR10